

Poznań, 28.01.2026

Właściciel nieruchomości: 101402_5.0022.53 obr.Kamienna Kolonia

Właściciel nieruchomości: 101402_5.0022.4 obr. Kamienna Kolonia

Z A W I A D O M I E N I E

o czynnościach ustalenia przebiegu granic działek ewidencyjnych

Na podstawie art. 32 ustawy z dnia 17 maja 1989 r. Prawo geodezyjne i kartograficzne (Dz.U. 2024 poz. 1151) oraz z §32 pkt 7 Rozporządzenia Ministra Rozwoju Regionalnego i Budownictwa z dnia 29.03.2001r, w sprawie ewidencji gruntów i budynków (Dz. U z 2024 r. poz. 219) i zgłoszeniem pracy w PODGiK SIERADZ pod nr GKII.6640.3711.2024, zawiadamiam, że

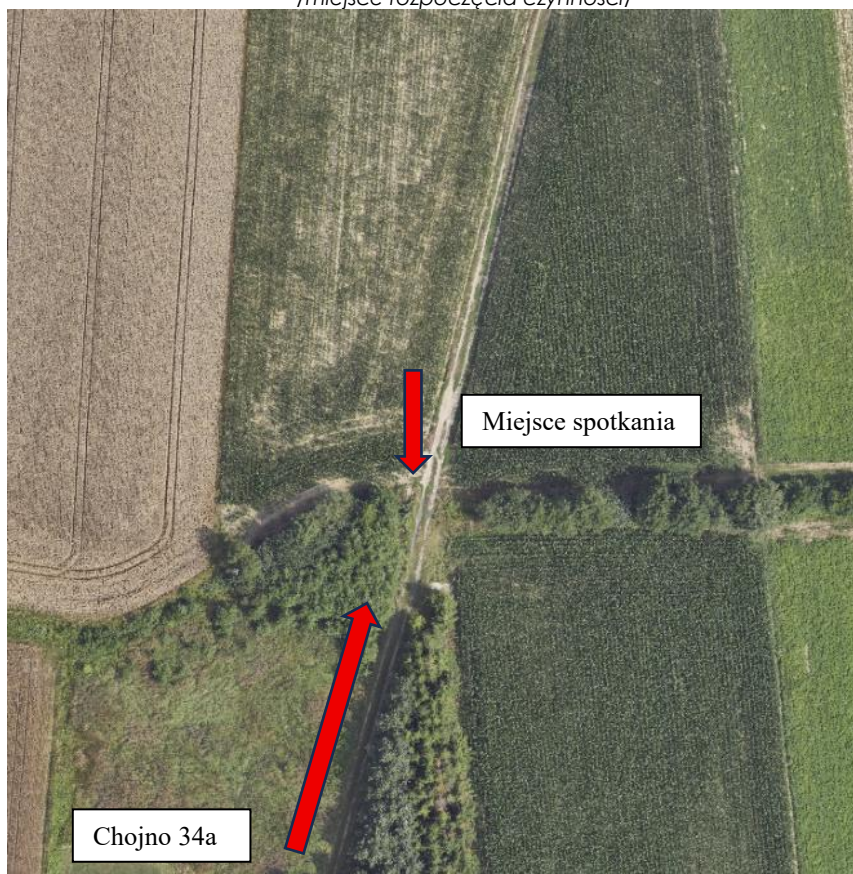
13.03.2026 r. godz. 8:30

/dokładna data: dzień-miesiąc-rok, godzina/

droga polna dojazd od nieruchomości Chojno 34A

62- 862 Chojno

/miejsce rozpoczęcia czynności/



zostaną przeprowadzone czynności w celu ustalenia przebiegu działek ewidencyjnych oznaczonych zgodnie z operatem ewidencyjnym prowadzonym przez Starostę Powiatowego numerami:

101402_5.0022.28/1	101402_5.0022.33	101402_5.0022.53	101402_5.0022.3
101402_5.0022.28/2	101402_5.0022.34	101402_5.0022.54	101402_5.0022.4
101402_5.0022.29	101402_5.0022.51/2	101402_5.0022.55	101402_5.0022.5
101402_5.0022.30	101402_5.0022.51/3	101402_5.0022.56	101402_5.0022.6
101402_5.0022.31	101402_5.0022.51/4	101402_5.0022.57	101402_5.0022.7
101402_5.0022.32	101402_5.0022.52	101402_5.0022.1	101402_5.0022.8

Położonych w obrębie Chojno 0022, gm. Szczytniki

Pouczenie

Zgodnie z art. 32 ustawy z dnia 17 maja 1989 r. Prawo geodezyjne i kartograficzne (Dz.U. 2023 poz. 1752):

- nieusprawiedliwione niewzięcie udziału w czynnościach geodety nie będzie stanowił przeszkody do ich przeprowadzenia,
- w przypadku usprawiedliwionego niestawiennictwa strony, geodeta wstrzymuje czynności do czasu ustania przeszkody lub wyznaczenia pełnomocnika - nie dłużej jednak niż na okres jednego miesiąca.

Zgodnie z §32 rozporządzenia z dnia 29 marca 2001 r. w sprawie ewidencji gruntów i budynków (Dz. U z 2024 r. poz. 219):

- w celu umożliwienia ustalenia tożsamości osoby deklarującej swój udział w czynnościach ustalenia granic osoba ta powinna posiadać dokument umożliwiający na jej identyfikację,

- udział w czynnościach związanych z ustaleniem przebiegu granic leży w interesie podmiotu, a nieusprawiedliwione niestawiennictwo stron nie będzie stanowił przeszkody do ich przeprowadzenia.

W przypadku, gdy właścicielem działki jest więcej niż jedna osoba, na ustaleniu wymagana jest obecność wszystkich właścicieli/władających lub okazanie pełnomocnictwa do reprezentowania, podpisanego przez osoby nieobecne

Zgodnie z art. 13 ustawy z dnia 17 maja 1989 r. Prawo geodezyjne i kartograficzne (Dz.U. 2023 poz. 1752) Osoby wykonujące prace geodezyjne i kartograficzne mają prawo:

- 1) wstępu na grunt i do obiektów budowlanych oraz dokonywania niezbędnych czynności związanych z wykonywanymi pracami;
- 2) dokonywania przecinek drzew i krzewów, niezbędnych do wykonania prac geodezyjnych;
- 3) nieodpłatnego umieszczania na gruntach i obiektach budowlanych znaków geodezyjnych, grawimetrycznych i magnetycznych oraz urządzeń zabezpieczających te znaki;
- 4) umieszczania na gruntach i obiektach budowlanych budowli triangulacyjnych.

Zgodnie z art. 14 ustawy z dnia 17 maja 1989 r. Prawo geodezyjne i kartograficzne (Dz.U. 2023 poz. 1752) Właściciel lub inna osoba władająca nieruchomością są obowiązani umożliwić podmiotom, o których mowa w art. 11, wykonanie prac geodezyjnych i kartograficznych określonych w art. 13 ust. 1.

mgr inż. Łukasz Filipowski
uprawnienia zawodowe GGK 19030

.....(zakres 1, 2, 4).....

/podpis, imienna pieczęć z numerem uprawnień/