

Poznań, 29.01.2026

Właściciel nieruchomości: 101402\_5.0022.72 obr.Kamienna Kolonia

Właściciel nieruchomości: 101402\_5.0022.47 obr.Kamienna Kolonia

Właściciel nieruchomości: 101402\_5.0022.20 obr.Kamienna Kolonia

## Z A W I A D O M I E N I E

### o czynnościach ustalenia przebiegu granic działek ewidencyjnych

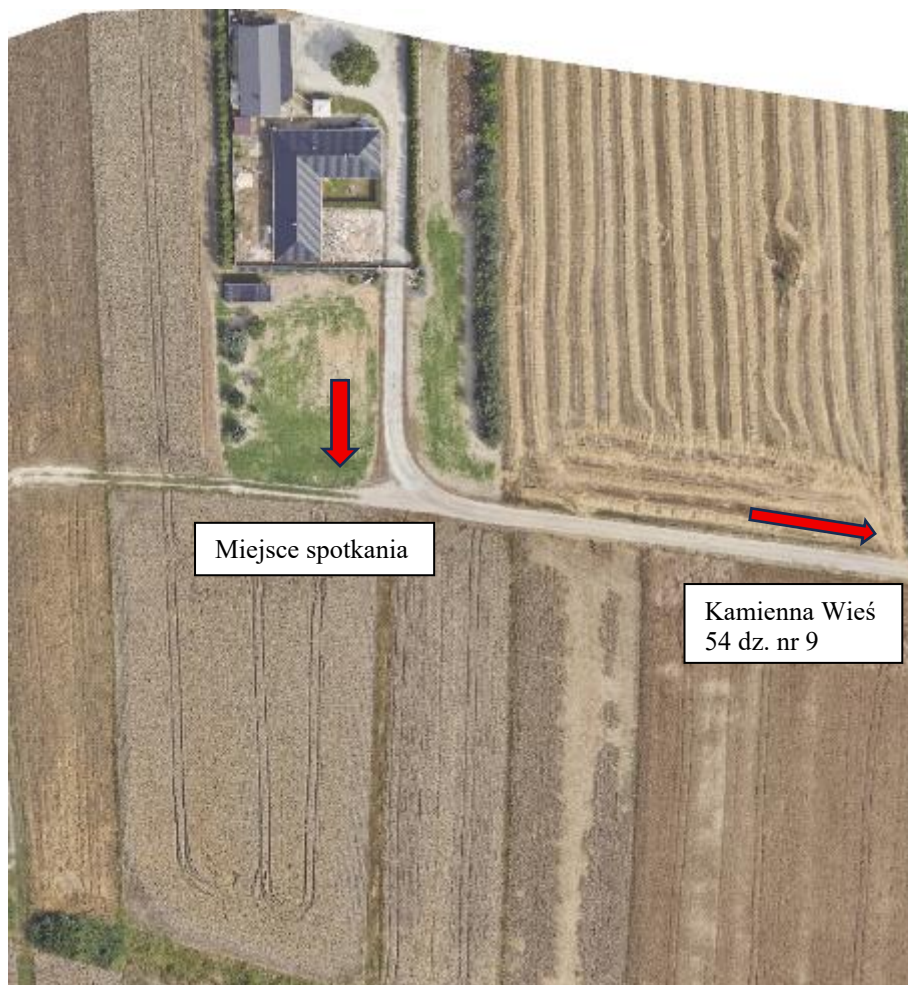
Na podstawie art. 32 ustawy z dnia 17 maja 1989 r. Prawo geodezyjne i kartograficzne (Dz.U. 2024 poz. 1151) oraz z §32 pkt 7 Rozporządzenia Ministra Rozwoju Regionalnego i Budownictwa z dnia 29.03.2001r, w sprawie ewidencji gruntów i budynków (Dz. U z 2024 r. poz. 219) i zgłoszeniem pracy w PODGiK SIERADZ pod nr GKII.6640.3711.2024, zawiadamiam, że

**20.03.2026 r. godz. 8:30**

*/dokładna data: dzień-miesiąc-rok, godzina/*

**Działka nr 2, obręb Kamienna Wieś  
przy nieruchomości Kamienna Wieś 52  
98-235 Błaszki**

*/miejsce rozpoczęcia czynności/*



zostaną przeprowadzone czynności w celu ustalenia przebiegu działek ewidencyjnych oznaczonych zgodnie z operatem ewidencyjnym prowadzonym przez Starostę Powiatowego numerami:

101402_5.0022.17	101402_5.0022.25	101402_5.0022.75	300710_2.0023.312
------------------	------------------	------------------	-------------------

101402_5.0022.18	101402_5.0022.44	101402_5.0022.66	300710_2.0022.345
101402_5.0022.19	101402_5.0022.45	101402_5.0022.67	300710_2.0022.443
101402_5.0022.20	101402_5.0022.46	101402_5.0022.69	300710_2.0022.444
101402_5.0022.21/1	101402_5.0022.47	101402_5.0022.72	300710_2.0022.445
101402_5.0022.21/2	101402_5.0022.48/1	101402_5.0022.73/1	300710_2.0022.446/1
101402_5.0022.23/1	101402_5.0022.48/2	101402_5.0022.73/2	
101402_5.0022.24	101402_5.0022.49/1	101402_5.0022.74/1	

Położonych w obrębie Kamienna Kolonia 0022, Szczytniki 0023, gm. Błaszki, Staw 0022, gm. Szczytniki powiat kaliski

#### Pouczenie

Zgodnie z art. 32 ustawy z dnia 17 maja 1989 r. Prawo geodezyjne i kartograficzne (Dz.U. 2023 poz. 1752):

- nieusprawiedliwione niewzięcie udziału w czynnościach geodety nie będzie stanowił przeszkody do ich przeprowadzenia,
- w przypadku usprawiedliwionego niestawiennictwa strony, geodeta wstrzymuje czynności do czasu ustania przeszkody lub wyznaczenia pełnomocnika - nie dłużej jednak niż na okres jednego miesiąca.

Zgodnie z §32 rozporządzenia z dnia 29 marca 2001 r. w sprawie ewidencji gruntów i budynków (Dz. U z 2024 r. poz. 219):

**- w celu umożliwienia ustalenia tożsamości osoby deklarującej swój udział w czynnościach ustalenia granic osoba ta powinna posiadać dokument umożliwiający na jej identyfikację,**

- udział w czynnościach związanych z ustaleniem przebiegu granic leży w interesie podmiotu, a nieusprawiedliwione niestawiennictwo stron nie będzie stanowił przeszkody do ich przeprowadzenia.

**W przypadku, gdy właścicielem działki jest więcej niż jedna osoba, na ustaleniu wymagana jest obecność wszystkich właścicieli/władających lub okazanie pełnomocnictwa do reprezentowania, podpisanego przez osoby nieobecne**

Zgodnie z art. 13 ustawy z dnia 17 maja 1989 r. Prawo geodezyjne i kartograficzne (Dz.U. 2023 poz. 1752) Osoby wykonujące prace geodezyjne i kartograficzne mają prawo:

- 1) wstępu na grunt i do obiektów budowlanych oraz dokonywania niezbędnych czynności związanych z wykonywanymi pracami;
- 2) dokonywania przecinek drzew i krzewów, niezbędnych do wykonania prac geodezyjnych;
- 3) nieodpłatnego umieszczania na gruntach i obiektach budowlanych znaków geodezyjnych, grawimetrycznych i magnetycznych oraz urządzeń zabezpieczających te znaki;
- 4) umieszczania na gruntach i obiektach budowlanych budowli triangulacyjnych.

Zgodnie z art. 14 ustawy z dnia 17 maja 1989 r. Prawo geodezyjne i kartograficzne (Dz.U. 2023 poz. 1752) Właściciel lub inna osoba władająca nieruchomością są obowiązani umożliwić podmiotom, o których mowa w art. 11, wykonanie prac geodezyjnych i kartograficznych określonych w art. 13 ust. 1.

mgr inż. Łukasz Filipowski  
uprawnienia zawodowe GGK 19030

.....(zakres 1, 2, 4).....

/podpis, imienna pieczętka z numerem uprawnień/